

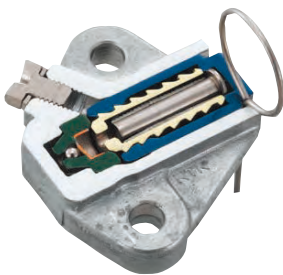


Seals for Variable Valve Timing

可変バルブタイミング用シール

Both sintered seals and resin seals have excellent sealing characteristics by high precision and wear resistance.

焼結製シール、樹脂製シールともに高精度化により優れたシール性と、耐摩耗性を実現。



Butress Thread Type Chain Tensioners

鋸歯ねじ式チェーンテンショナ

A chain tensioner that contributes to reduced engine starting noise through the seamless "No-back" mechanism.

無段階ノーバック機構により、エンジン始動時の騒音低減に貢献するチェーンテンショナ。

Engine

エンジン

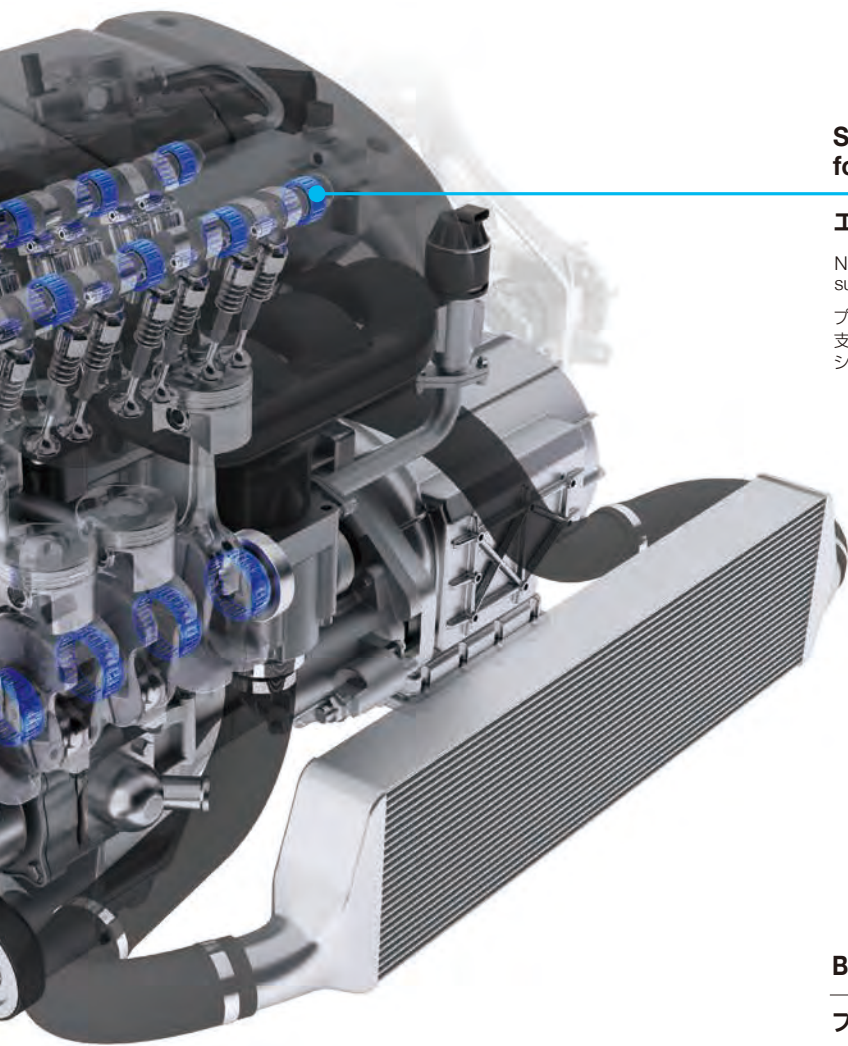


Full Complement Needle Roller Bearings for Rocker Arm

ロッカーム用総ころ形針状ころ軸受

Full complement needle roller bearings for rocker arms that contribute to improve in fuel efficiency.

ロッカーム用に総ころタイプの転がり軸受を適用し、燃費向上に貢献。



Split-type Needle Roller Bearings for Engine support(Camshaft)

エンジン用分割式ニードル軸受(カムシャフト用)

Needle roller bearing offers improved efficiency for camshaft support. Two piece split design facilitates assembly.

プレス鋼板の分割式外輪を採用して低断面化を図り、カムシャフト支持部への適用を可能にしました。この軸受の適用で大幅なフリクションの低減が可能。



Built-in Pulley Auto Tensioner Units

プーリ内蔵型オートテンショナユニット

Incorporates the world's smallest hydraulic auto tensioner inside the tension pulley.

テンションプーリに内蔵された世界最小サイズの油圧式オートテンショナ。



Ball Screw Units for Continuously Variable Valve System

連続可変バルブ機構用ボールねじユニット

A ball screw unit that effective to power saving and high response in continuously variable valve systems.

連続可変バルブ機構の省電力、高レスポンスに貢献するボールねじユニット。

